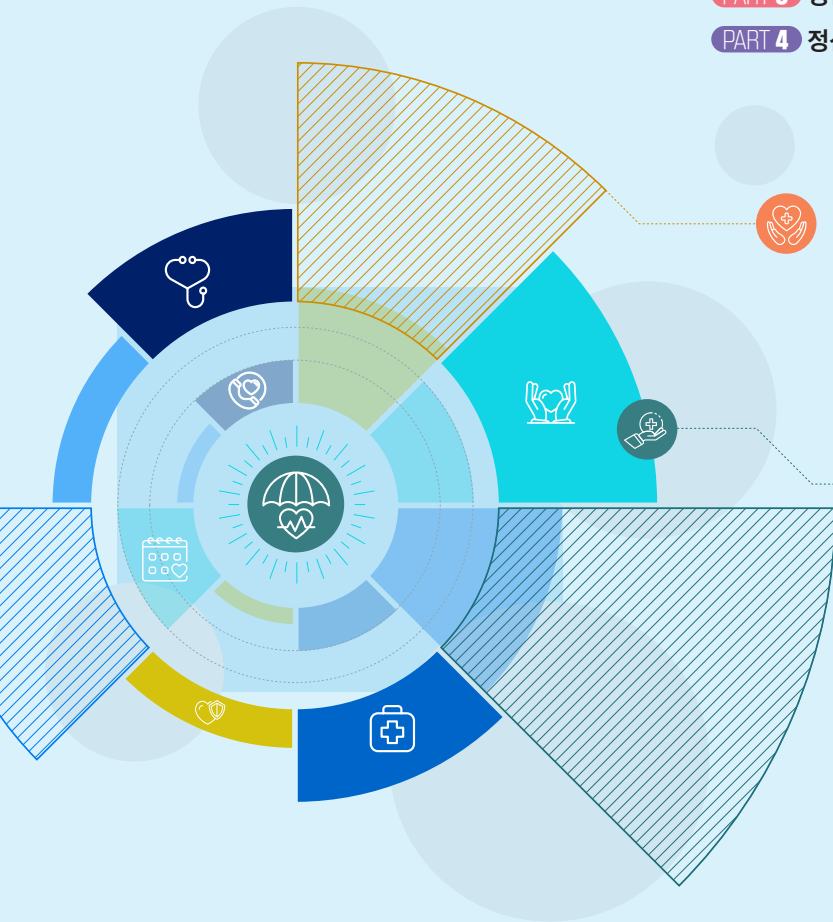


# 국가정신건강현황 주요지표 2024

- PART 1 정신건강규모
- PART 2 정신건강 예방 및 조기개입
- PART 3 정신질환 치료
- PART 4 정신건강 지원체계



# CONTENTS



## 1

### 정신건강 규모

1 우울감 경험률	2 고위험 음주율	3 정신장애 평생유병률	4 인구 10만 명당 자살사망률
11.6%	13.6%	27.8%	29.1명

## 2

### 정신건강 예방 및 조기개입

5 정신건강 서비스 이용률	6 지역사회 정신건강증진 교육 수혜율
12.1%	4.4%

## 3

### 정신질환 치료

7 인구 10만 명당 정신질환치료 수진자 수	8 비자의 입원율	9 중증 정신질환자 퇴원 후 1개월 이내 외래방문 환자 수 비율	10 중증 정신질환자 퇴원 후 1개월 이내 동일병원 재입원 환자 수 비율	11 정신의료기관 연간 재원기간 (중앙값)
6,113명	36.4%	64.3%	17.0%	30일

## 4

### 정신건강 지원체계

12 인구 1인당 지역사회 정신건강 예산	13 인구 10만 명당 정신건강전문인력 수	14 사례관리자 1인당 등록정신질환자 수
9,145원	21.1명	22.5명

# 정신건강수준

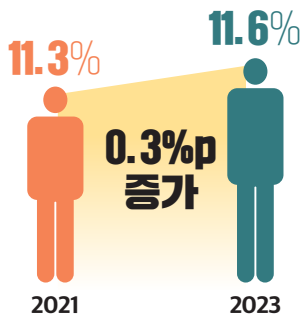
## [우울감 경험률]

성인인구 중 최근 1년 동안 연속적으로 2주 이상 일상생활에 지장이 있을 정도로 슬프거나 절망감 등을 느낀 사람의 비율

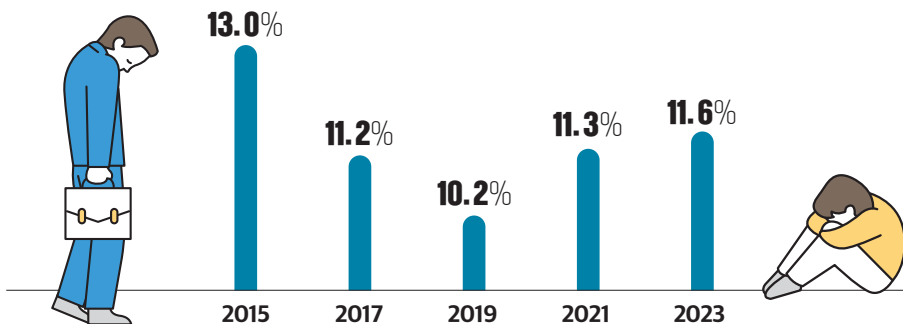
# 11.6%

### 우울감 경험률

※ 대상 : 19세 이상 성인인구



### 연도별 추이



#### 측정산식

(단위: %)

$$= \frac{\text{최근 1년 동안 연속적으로 2주 이상 일상생활에 지장이 있을 정도로 슬프거나 절망감 등을 느낀 응답자 수}}{\text{19세 이상 조사대상자 수}} \times 100$$

#### 산식설명

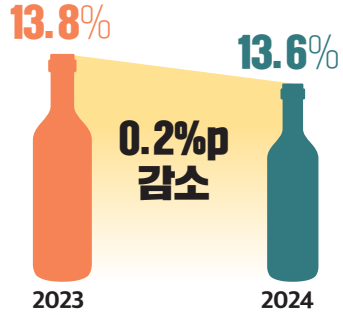
- 우울감 경험은 자기보고식 설문방식으로 측정된 주관적인 우울증상을 의미하며, 진단받은 우울증과는 다름
- 19세 이상의 성인을 대상으로 격년마다 조사되고 익익년 1월에 발표됨. 이에 가장 최근 발표된 2023년 결과를 사용함
- '19세 이상' 성인의 우울감 경험률은 2005년 추계인구를 활용하여 연령표준화한 값임

\* 출처: 보건복지부 질병관리청(2024) 2023 국민건강통계

# 정신건강수준 (고위험 음주율)

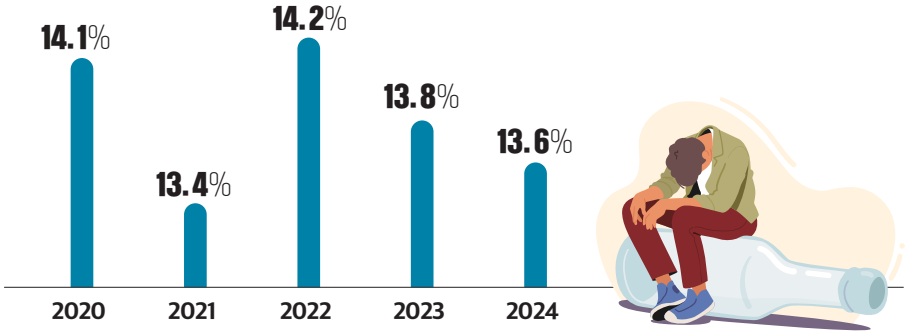
최근 1년 동안 음주한 경험이 있는 19세 이상 인구  
중 주 2회 이상 음주하고 1회 평균 음주량이 7잔  
(여성 5잔) 이상인 사람의 비율

# 13.6%



## 연도별 추이

※ 대상 : 19세 이상 성인인구



**측정산식**  
(단위: %)

$$= \frac{\text{주 2회 이상 음주하고, 1회 평균 7잔 이상(여성 5잔 이상) 음주한 사람 수}}{\text{최근 1년 간 음주한 경험이 있는 19세 이상 조사대상자 수}} \times 100$$

**산식설명**

- 고위험 음주율은 보건학적으로 건강에 해로운 수준의 음주횟수와 음주량을 의미하며, 소주 1병 분량의 술을 주 2회 이상 마실 경우가 이에 해당함
- 19세 이상 성인을 대상으로 매년 실시되며, 자기보고식 설문지를 활용하여 조사함
- 해당 자료는 2005년 추계인구를 활용하여 연령표준화한 값임

\* 출처: 보건복지부 질병관리청(2025) 2024 국민건강통계

# 정신장애 평생유병률

정신질환평생유병률 비교 주의  
2016년도 정신질환실태조사 조사항목인 양극성장애,  
조현병스펙트럼 장애는 지역사회 유병률이 극히 낮아  
2021년 조사에서 제외됨

평생동안 알코올 사용장애, 니코틴 사용장애,  
우울장애, 불안장애 중 어느 하나이라도 이환  
된 적이 있는 사람의 비율

## 27.8%



### 성별 평생유병률

※ 대상 : 18세 이상 ~ 79세 이하

32.7%



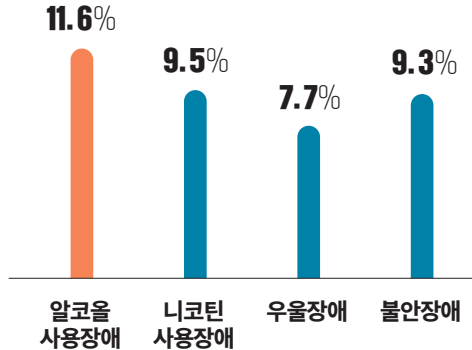
남자

22.9%



여자

### 문제별 평생유병률



**측정산식**  
(단위: %)

$$= \frac{\text{평생 동안 한 번 이상 정신장애를 앓은 적이 있는 대상자}}{\text{18세 이상 79세 이하 조사 대상자}} \times 100$$

### 산식설명

- 한국어판 CIDI(Composite International Diagnostic Interview)를 통해 유병률 조사
- 정신질환실태조사는 2001년부터 정신건강복지법에 따라 5년주기로 실시되고 있으며, 2021년 정신건강실태조사로 명칭 변경됨
- 정신장애란, 알코올 사용장애, 니코틴 사용장애, 불안장애, 혹은 우울장애를 경험한 것을 의미함

\* 출처: 보건복지부 국립정신건강센터(2021) 2021년 정신건강실태조사 보고서.

# 인구 10만 명당 자살사망률

인구 10만 명 중 자살로 사망한 사람의 수

# 29.1명

27.3명  
(13,978명)

29.1명  
(14,872명)



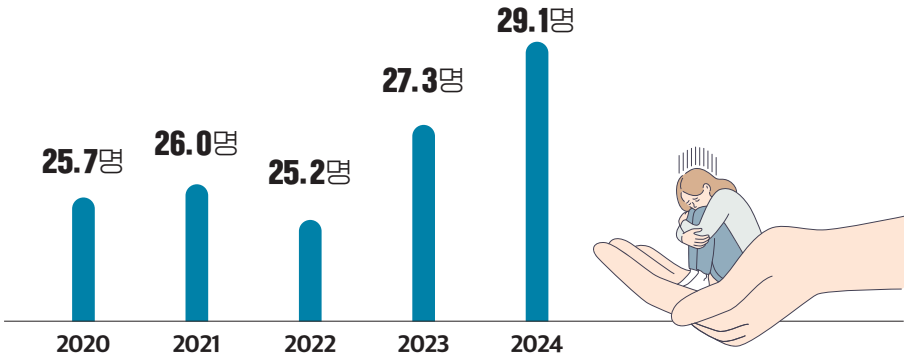
2023

1.8명  
증가



2024

## 연도별 추이



**측정산식**  
(단위: 인구 10만 명당 명)

$$= \frac{\text{자살에 의한 연간 사망자의 수}}{\text{연앙인구}} \times 100,000 \text{명}$$

**산식설명**

- **산식 분자** 자살에 의한 사망자 수는 국제질병사인분류체계에 따른 '질병이한 및 사망의 외인 요인' 내 고의적 자해(자살)로 인한 사망자 수임
- **산식 분모** 해당연도의 대표인구치인 연앙인구를 사용

\* 출처: 국가데이터처(2025) 2024년 사망원인통계

# 정신건강서비스 이용률

정신건강서비스 이용률 비교 주의  
2016년도 정신질환실태조사 조사항목인 양극성장애, 조현병스펙트럼 장애는 지역사회 유병률이 극히 낮아 2021년 조사에서 제외됨

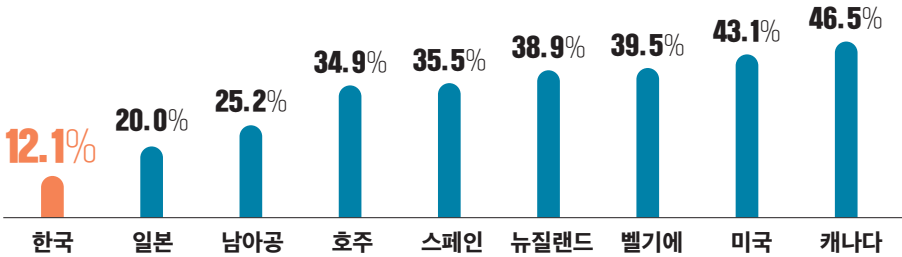
정신건강문제 경험 시 정신건강전문가와 상담(상의)을 해본 적이 있다는 문항에 긍정 응답을 한 비율



# 12.1%

## 정신질환을 진단받은 대상자의 정신건강서비스 이용률 국가별 비교

주: 1) 한국: 평생, 그 외 국가: 12개월  
출처: 보건복지부 국립정신건강센터(2021) 2021년 정신건강실태조사 보고서, 보건복지부(2017) 2016년도 정신질환실태조사



**측정산식**  
(단위: %)

$$= \frac{\text{정신건강전문가와 상담(상의)을 해 본적이 있다고 한 응답자 수}}{\text{평생 중에 정신장애를 진단받은 대상자 수}} \times 100$$

**산식설명**

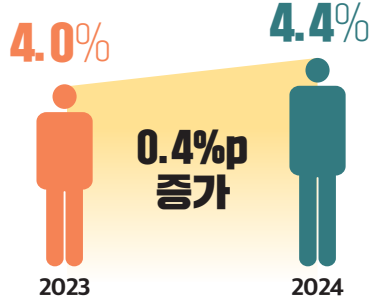
- **산식 분자** [지금까지 살아오면서 정신건강상의 문제로 전문가와 상의한 적이 있습니까] 질문의 긍정 응답  
※ 전문가: 정신건강의학과 의사, 기타 정신건강전문가(임상심리사, 정신건강사회복지사, 정신건강간호사) 및 정신건강의학과 이외의 의사를 포함
- **산식 분모** 평생 중에 정신장애 진단을 받은 대상자: 정신장애진단도구(K-CIDI 2.1)를 통해 평생 알코올 사용장애, 니코틴 사용장애, 우울장애, 불안장애 중 어느 하나라도 진단된 대상자
- 출처: 보건복지부 국립정신건강센터(2021) 2021년 정신건강실태조사 보고서

# 지역사회 정신건강증진 교육 수혜율

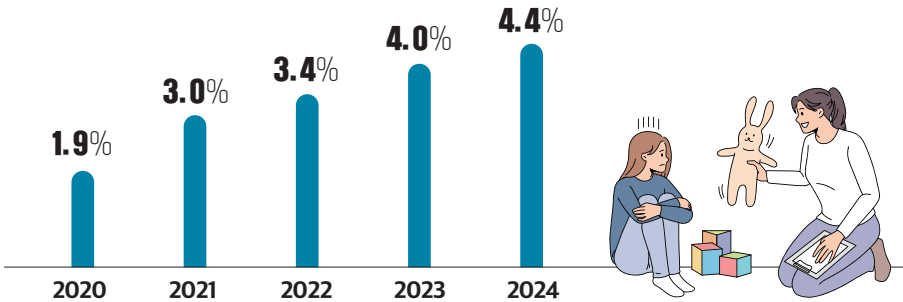
교육 수혜율

전체 인구 대비 지역사회 재활기관에서 정신건강 증진을 위한 교육을 받은 대상자의 비율

4.4%



연도별 추이



**측정산식**  
(단위: %)

$$= \frac{\text{정신건강증진을 위한 교육을 받은 일반 국민의 수}}{\text{2024년 추계인구 수}} \times 100$$

\*2024년도 지역사회 정신건강증진 교육을 받은 대상자 2,271,998명  
2024년 전국 추계인구 51,751,065명

**산식설명**

- **산식 분자** 광역·기초정신건강복지센터, 중독관리통합지원센터에서 정신건강증진을 위한 교육훈련에 참가한 일반 국민의 수
- **산식 분모** 국가데이터처에서 제공하는 전 연령 2024년 추계인구 수

\* 인구자료 출처: 국가데이터처(2024) 장래인구추계(2025.6.11. KOSIS 추출)

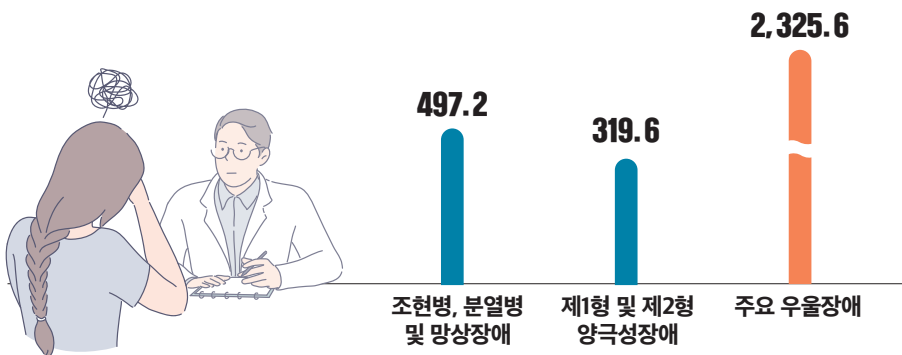
# 인구 10만 명당 정신질환치료 수진자 수

인구 10만 명당 정신의료기관에서 F코드로 진료 받은 실인원

정신의료기관은 정신과전문의가 정신과 진료(외래,입원)를 실시하는 기관을 의미함

## 6,113명

2024.1.1.~2024.12.31.동안 인구 10만 명당 정신질환치료 수진자 수 (단위: 명)



**측정산식**  
(단위: 인구 10만 명당 명)

$$= \frac{\text{F코드로 진료받은 실인원}}{\text{2024년 15세 이상 추계 인구 수}} \times 100,000$$

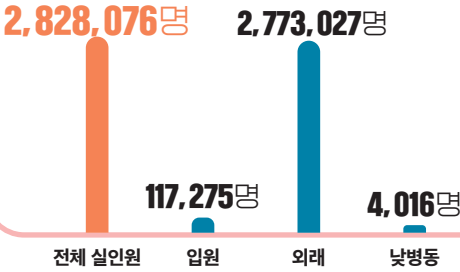
**산식설명**

- **산식 분자** 2024.1.1.~2024.12.31. 동안 정신의료기관에서 한국표준질병·사인분류(KCD-8)의 F코드로 진료받은 실인원  
※ 치매(F00-F03)는 제외하며, 15세 이상임
- **산식 분모** 국가데이터처에서 제공하는 15세 이상 2024년 추계인구 수

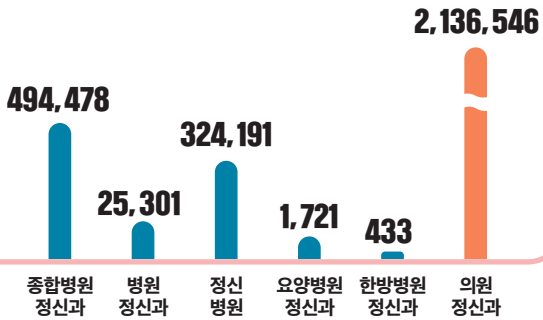
\* 인구자료 출처: 국가데이터처(2024) 장래인구추계(2025.6.11. KOSIS 추출)

### F코드로 치료받은 실인원\*

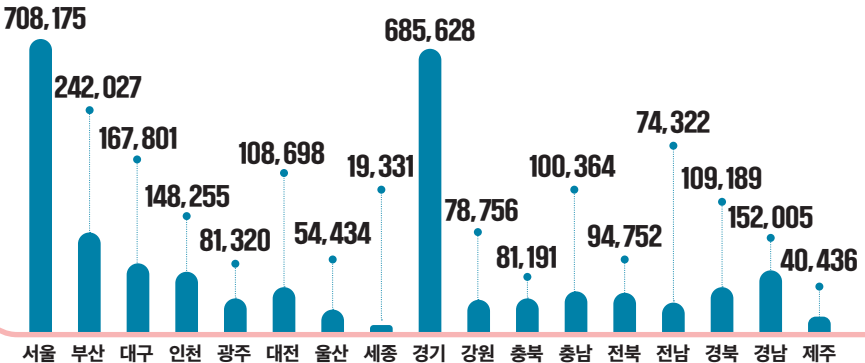
\*외래, 입원, 낮병동을 구분하여 실인원 수를 산정하여 전체 실인원수와 일치하지 않음



### 정신의료기관 종류별 정신질환치료 수진자 수 (단위: 명)



### 시·도별 정신질환치료 수진자 수 (단위: 명)



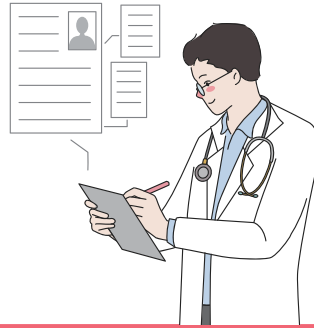
# 비자의 입원율

정신의료기관은 정신과전문의가 정신과 진료(외래,입원)를 실시하는 기관을 의미함

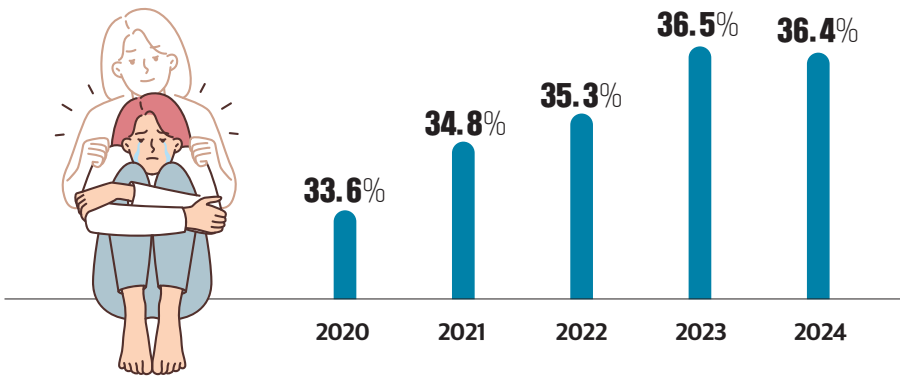
2024.12.31. 기준, 정신의료기관 자의·비자의 입원자 중 비자의 입원 형태로 입원한 대상자 비율

# 36.4%

(비자의 입원환자 수 20,203명)



## 연도별 비자의 입원율



**측정산식**  
(단위: %)

$$= \frac{\text{해당시점 비자의적 입원환자 수}}{\text{해당시점 자의적·비자의적 입원환자 수}} \times 100$$

### 산식설명

- **산식 분자** 2024.12.31. 기준, 정신의료기관의 비자의 입원환자 수로 비자의 입원은 정신건강 복지법 제43조 보호의무자에 의한 입원, 제44조 시·군·구청장에 의한 입원을 의미
- **산식 분모** 2024.12.31. 기준, 정신의료기관에 자의적·비자의적으로 입원한 환자 수  
※ 정신건강복지법 제50조 응급입원, 기타(치료감호소, 법원의 명령) 미포함

# 중증 정신질환자 퇴원 후 1개월 이내 외래 방문 환자 수 비율

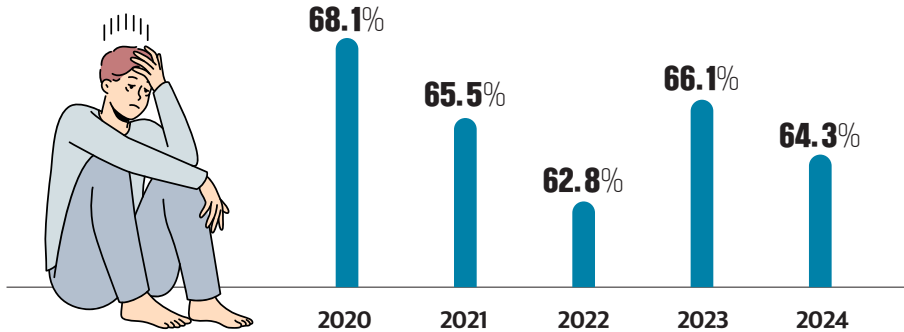
중증 정신질환\*으로 진단받았던 퇴원환자 중 퇴원 후 1개월 이내 정신의료기관의 정신건강의학과 외래를 방문한 환자의 비율

\* 중증 정신질환자는 WHO의 지표의 'Persons with a severe mental disorder'를 번역한 용어임



# 64.3%

중증 정신질환자 퇴원 후 1개월 이내 외래방문 환자 수 비율



### 측정산식 (단위: %)

$$= \frac{\text{퇴원 후 1개월 이내 정신건강의학과 외래 방문자 수}}{\text{2024년에 퇴원한 중증 정신질환자 수}} \times 100$$

### 산식설명

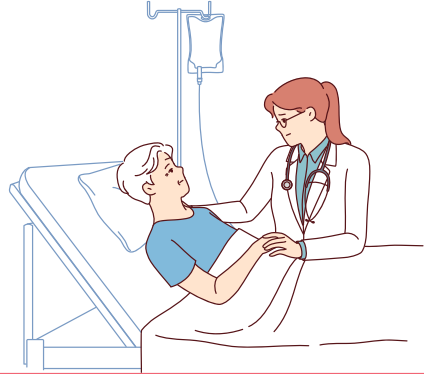
- **산식 분자** 2024년 퇴원한 중증 정신질환자 중 1개월 이내 정신의료기관의 정신건강의학과 외래를 방문한 환자 수로, 1개월은 30일로 산출함
- **산식 분모** 중증 정신질환에는 한국표준질병·사인분류(KCD-8)의 F20.0-F29, F30.0-F30.9, F31.0-F31.9, F32.1-F32.3, F33.1-F33.3가 해당함  
 ※ 치매(F00-F03)는 제외하며, 15세 이상임
- 2024년 1년 동안 반복 입원하여 퇴원이 2회 이상인 경우, 모든 퇴원 건을 기준으로 퇴원 후 1개월 이내 여부를 산출함

# 중증 정신질환자 퇴원 후 1개월 이내 동일병원 재입원 환자 수 비율

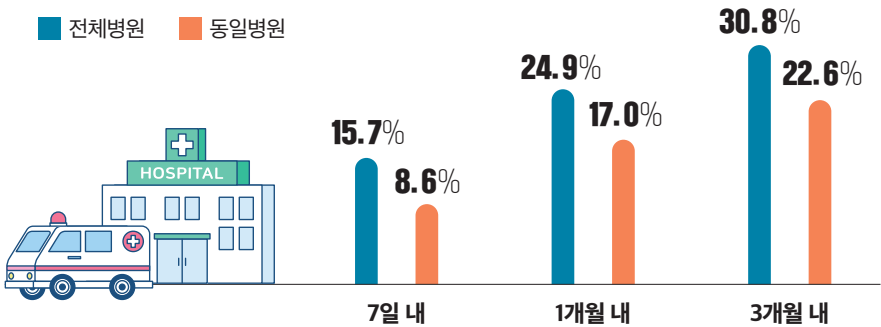
중증 정신질환\*으로 퇴원한 환자 중  
1개월 이내 동일병원에 재입원한 환자의 비율

\* 중증 정신질환자는 WHO의 지표의  
'Persons with a severe mental disorder'를 번역한 용어임

# 17.0%



## 중증 정신질환자의 퇴원 후 재입원 현황



### 측정산식

(단위: 백)

$$= \frac{\text{퇴원 후 1개월 이내 동일병원에 한 번 이상 재입원한 환자 수}}{\text{2024년에 퇴원한 중증 정신질환자 수}} \times 100$$

### 산식설명

- 산식 분자 2024년 퇴원한 중증 정신질환자 중 1개월 이내 한 번 이상 동일병원에 재입원한 환자 수로, 1개월은 30일로 산출함
- 산식 분모 정신질환에는 한국표준질병·사인분류(KCD-8)의 진단코드 F20.0-F29, F30.0-F30.9, F31.0-F31.9, F32.1-F32.3, F33.1-F33.3가 해당함  
※ 치매(F00-F03)는 제외하며, 15세 이상임
- 2024.1.1.~2024.12.31. 동안 중증 정신질환으로 퇴원한 환자

# 정신의료기관 연간 재원기간 (중양값)

정신의료기관에 정신질환으로 입원 후 퇴원한 환자의 재원기간의 중앙값

정신의료기관은 정신과전문의가 정신과 진료(외래,입원)를 실시하는 기관을 의미함

# 30일



2024년 정신의료기관 퇴원환자의 재원기간 대표값



퇴원한 환자 수  
**76.684명**

평균  
**146.1일**

중앙값  
**30일**

\* 최소값 1일, 최대값 6,209일

**측정산식** (단위: 일) = 정신의료기관에 정신질환으로 입원 후 퇴원한 환자의 재원기간의 중앙값

### 산식설명

- 2024.1.1. ~ 2024.12.31. 동안 정신의료기관에 한국표준질병·사인분류(KCD-8)의 진단코드 기준에 따라 F코드로 입원 후 퇴원한 환자를 기준으로 산출함
- ※ 치매(F00-F03)는 제외하며, 15세 이상임

## 정신질환자 재원기간 중앙값

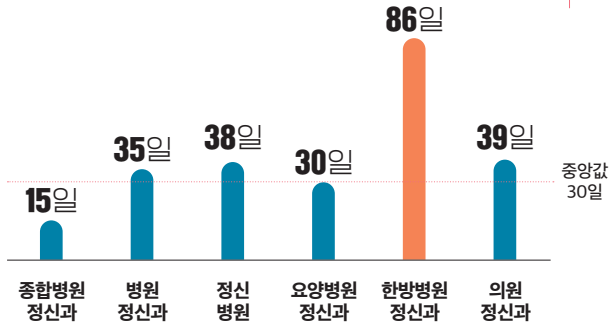
### 전체

퇴원한 환자수

**76,684**명

재원기간 중앙값

**30**일



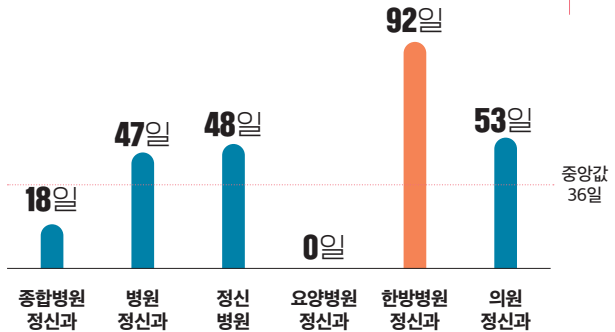
### 중증 정신질환

실인원

**41,613**명

재원기간 중앙값

**36**일



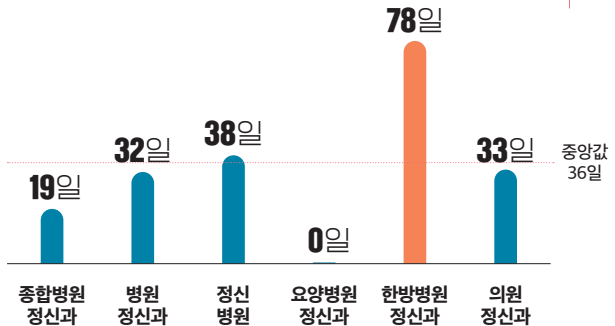
### 알코올 및 약물사용 장애

실인원

**18,929**명

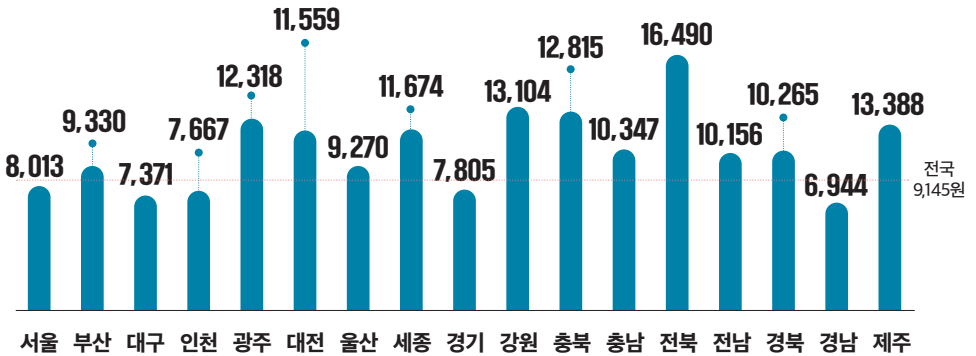
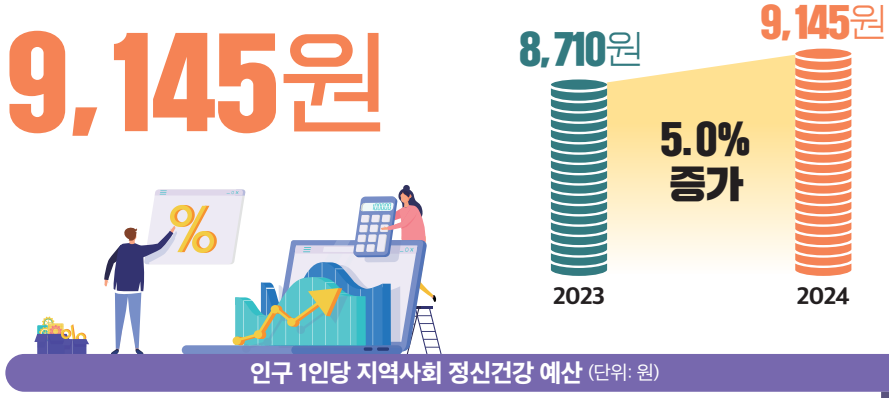
재원기간 중앙값

**36**일



# 인구 1인당 지역사회 정신건강 예산

추계인구 수 대비 정신재활시설 및 지역사회  
재활기관 예산 총액



**측정산식**  
(단위: %)

$$= \frac{2024년 기준 지역사회 정신건강 집행액 총액}{2024년 추계인구 수}$$

**산식설명**

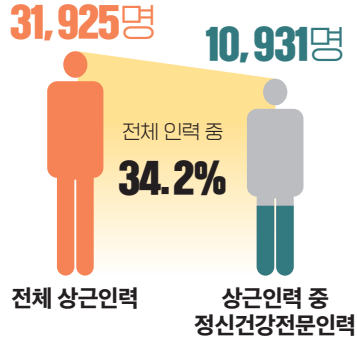
- 산식 분자 정신재활시설, 정신건강복지센터, 자살예방센터, 중독관리통합지원센터의 예산
- 산식 분모 국가데이터처에서 제공하는 2024년 추계인구 수

\* 인구자료 출처: 국가데이터처(2024) 장래인구추계(2025.6.11. KOSIS 추출)

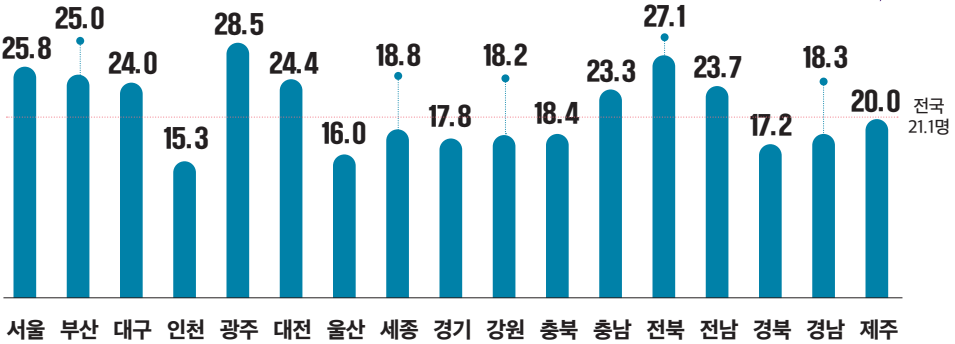
# 인구 10만 명당 정신건강전문인력 수

인구 10만 명당 정신건강증진시설 및 지역사회  
재활기관에 근무하는 정신건강전문인력 수

## 21.1명



시·도별 인구 10만 명당 정신건강전문인력 수 (단위: 명)



**측정산식**  
(단위: 명)

$$= \frac{\text{정신건강 관련 기관에서 근무하는 정신건강전문인력 수}}{\text{2024년 추계인구 수}} \times 100,000$$

**산식설명**

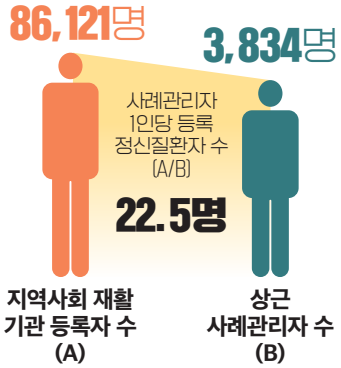
- **산식 분자** 정신건강 관련 기관은 정신건강증진시설 및 지역사회 재활기관을 의미  
※ 정신건강전문인력은 정신건강의학과 전문의 및 정신건강전문요원 자격 소지자를 의미
- **산식 분모** 국가데이터처에서 제공하는 2024년 추계인구 수

\* 인구자료 출처: 국가데이터처(2024) 장래인구추계(2025.6.11. KOSIS 추출)

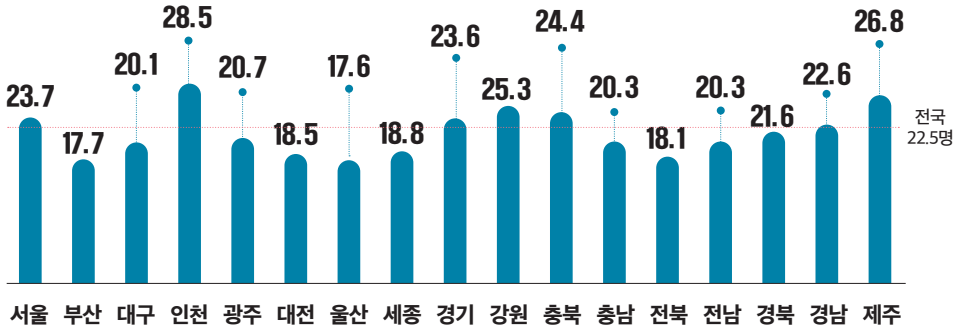
# 사례관리자 1인당 등록 정신질환자 수

지역사회 재활기관에 근무하는 사례관리자  
대비 등록 정신질환자 수

## 22.5명



시·도별 사례관리자 1인당 등록 정신질환자 수 (단위: 명)



**측정산식**  
(단위: 명)

$$= \frac{\text{지역사회 재활기관 등록자 수}}{\text{지역사회 재활기관에 근무하는 사례관리자 수}}$$

**산식설명**

- **산식 분자** 지역사회 재활기관은 정신건강복지센터(기초), 중독관리통합지원센터, 자살예방센터가 포함
- 사례관리자는 회원이 1명 이상인 지역사회 재활기관의 상근 근무자로 정의함

국가 정신건강현황 보고서에 관한  
보다 자세한 사항은 **국가정신건강정보포털**, **국립정신건강센터**,  
**국가통계포털**에서 확인 가능합니다.



### 국가정신건강정보포털

<https://www.mentalhealth.go.kr/>



### 국립정신정신건강센터 누리집

<https://www.ncmh.go.kr/>



### 국가통계포털

<https://kosis.kr/>





# 국가정신건강현황 주요지표 2024